

ESTRUCTURA POBLACIONAL

CONTENIDO

1.	MUNICIPIOS Y HABITANTES	1
2.	LOCALIDADES CABECERAS	2
3.	AGRUPAMIENTO POR CLASES	4
	• <i>LÍMITES DE CLASES</i>	4
	Clases con igual cantidad de Municipios	4
	Clases con igual cantidad de Población.....	5
	Límites de Clases adoptado	5
4.	AGREGADO NACIONAL	6
5.	AGREGADO PROVINCIAL.....	6
	• <i>MUNICIPIOS POR PROVINCIA Y CLASE</i>	7
	• <i>POBLACIÓN POR PROVINCIA Y CLASE</i>	8
6.	MUNICIPIOS Y MILES DE HABITANTES DE CADA PROVINCIA	9

ILUSTRACIONES

Ilustración 1: Municipios y Población Municipal, por Provinciaa	2
Ilustración 2: Población Municipal en Cabecera y Fuera de Cabecera.....	3
Ilustración 3: Distribución Geográfica de los Municipios.....	4
Ilustración 4: Agrupamiento en Clases con similar cantidad de Municipios.....	4
Ilustración 5: Agrupamiento en Clases con similar cantidad de habitantes.....	5
Ilustración 6: Clases a utilizar	5
Ilustración 7: Municipios y Habitantes por Clase.....	6
Ilustración 8: Municipio por Provincia y Clase.....	7
Ilustración 9: Población Por Provincia y Clase	8
Ilustración 10: Municipios y miles de habitantes de cada Provincia	11

1. MUNICIPIOS Y HABITANTES

En la Tabla y Gráficos siguientes se muestran la cantidad de municipios por provincia y la población afectable a municipios.

Se trata de una elaboración con datos suministrados por el INDEC (Censo 1991), Institutos Provinciales de Estadísticas y organismos provinciales a cargo de cuestiones municipales

Los datos se refieren al total de la población municipal, es decir que no se incluye la Ciudad Autónoma de Buenos Aires ni la no-asignable a Municipios.

Se aprecia la importancia poblacional de las Provincias de Buenos Aires, Santa Fe y Córdoba y la también relevante de Mendoza y Tucumán. Estas cinco provincias agrupan el 71% de la población municipal.

En lo que hace a la cantidad de municipios existe, como vemos, una gran diversidad que va desde la Provincia de Córdoba con 428 municipios preponderantemente pequeños, pasa por Mendoza con 18 de población intermedia y llega a Tierra del Fuego, con 3 municipios. Desde el punto de vista del desarrollo de la municipalización se destacan las provincias de Córdoba (428 Municipios), Santa Fe (363) y Entre Ríos (259).

En el caso particular de Entre Ríos se destaca la incorporación de 189 Gobiernos Locales creados por la Provincia de Entre Ríos, con ejecutivo No Electo designados por el Poder Ejecutivo Provincial.

Provincia	Municipios	Población
Buenos Aires	134	12,594,103
Catamarca	34	264,234
Chaco	68	839,673
Chubut	45	344,899
Córdoba	428	2,794,661
Corrientes	66	795,250
Entre Ríos	259	823,115
Formosa	37	315,613
Jujuy	60	514,227
La Pampa	79	260,034
La Rioja	18	220,729
Mendoza	18	1,412,481
Misiones	75	788,915
Neuquén	57	364,813
Río Negro	75	484,654
Salta	59	866,153
San Juan	19	528,715
San Luis	64	253,244
Santa Cruz	20	149,129
Santa Fe	363	2,796,994
Sgo del Estero	71	446,734
Tierra del Fuego	3	68,314
Tucumán	112	1,132,450
Total	2,164	29,059,134

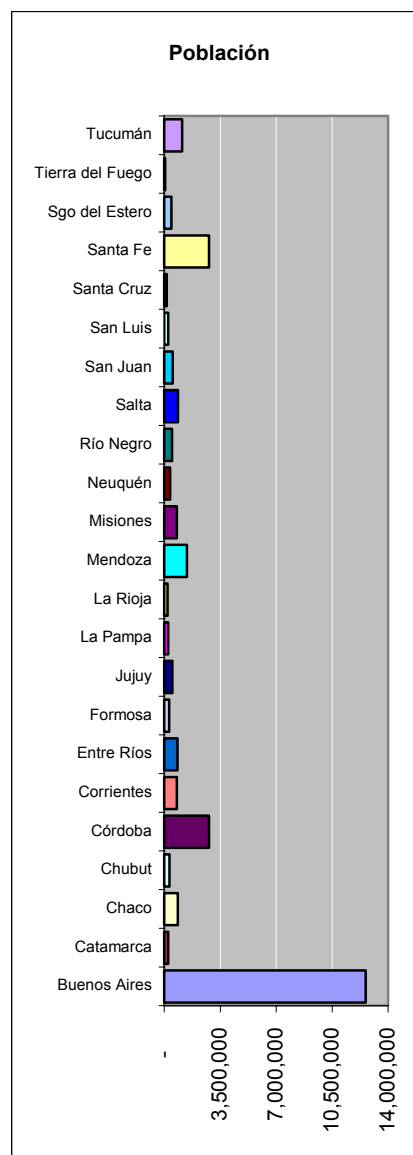
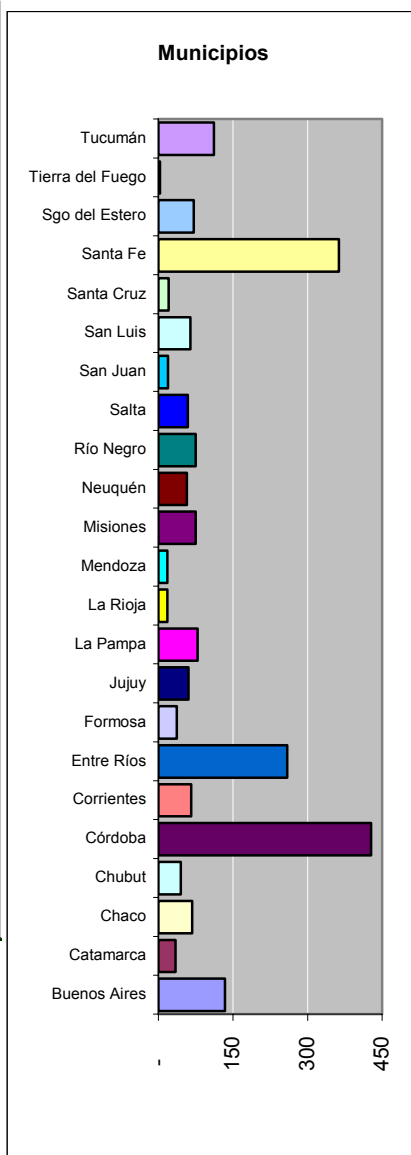


Ilustración 1: Municipios y Población Municipal, por Provinciaa

2. LOCALIDADES CABECERAS

Argentina, en términos generales, es un país de ciudades, con muy bajo porcentaje de población rural. Además la población se encuentra concentrada en las localidades cabeceras de los municipios existiendo muy poca población fuera de ellas.

Esto puede verse en la siguiente Tabla y Gráfico, donde se aprecia el grado de concentración de la población municipal en las cabeceras. La información que se muestra es parcial ya que está restringida a los municipios para los que se cuenta información de población municipal y de población en la localidad cabecera.

Provincia	Cabecera	Fuera Cabecera	Sin Datos	Total
Buenos Aires	10,596,872	842,423	1,154,808	12,594,103
Catamarca	197,375	66,859	-	264,234
Chaco	602,098	237,575	-	839,673
Chubut	318,507	13,912	12,480	344,899
Córdoba	2,507,139	279,605	7,917	2,794,661
Corrientes	618,509	173,842	2,899	795,250
Entre Ríos	811,162	-	11,953	823,115
Formosa	287,203	28,410	-	315,613
Jujuy	435,350	78,310	567	514,227
La Pampa	229,155	30,879	-	260,034
La Rioja	166,775	53,954	-	220,729
Mendoza	1,021,498	390,983	-	1,412,481
Misiones	305,157	266,711	217,047	788,915
Neuquén	314,587	18,372	31,854	364,813
Río Negro	421,947	62,707	-	484,654
Salta	702,092	164,061	-	866,153
San Juan	415,392	113,323	-	528,715
San Luis	253,244	-	-	253,244
Santa Cruz	149,129	-	-	149,129
Santa Fe	2,216,139	206,743	374,112	2,796,994
Santiago del Estero	446,734	-	-	446,734
Tierra del Fuego	67,744	570	-	68,314
Tucumán	895,696	167,173	69,581	1,132,450
Total general	23,979,504	3,196,412	1,883,218	29,059,134

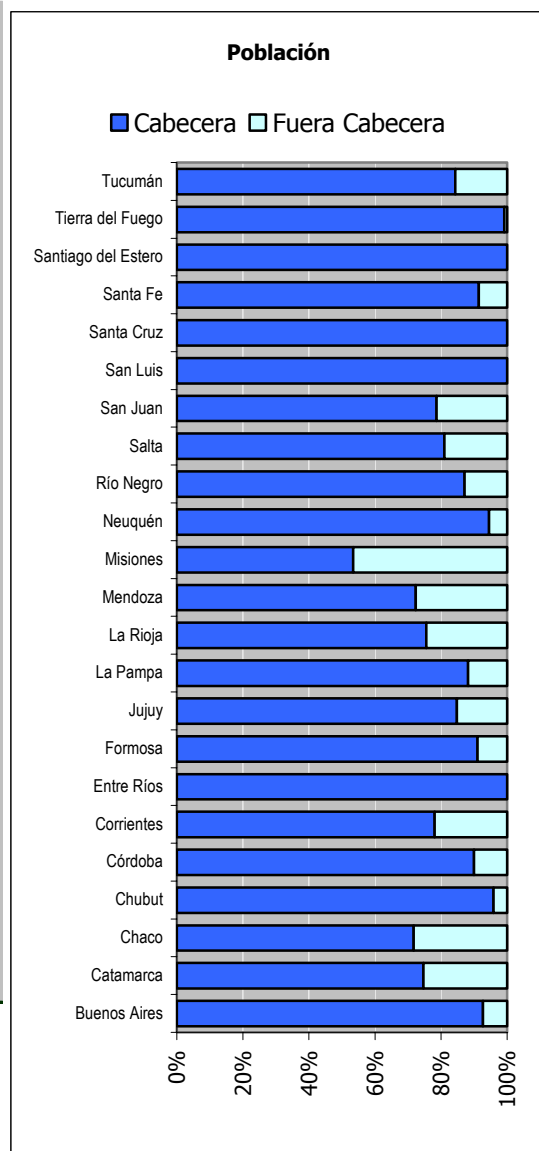


Ilustración 2: Población Municipal en Cabecera y Fuera de Cabecera

la tabla anterior solo muestra valores parciales debido a la falta de algunos datos correspondientes, por ejemplo, a los municipios recientemente divididos en la Provincia de Buenos Aires o a los 148 nuevos Gobiernos Locales no electos de la Provincia de Entre Ríos

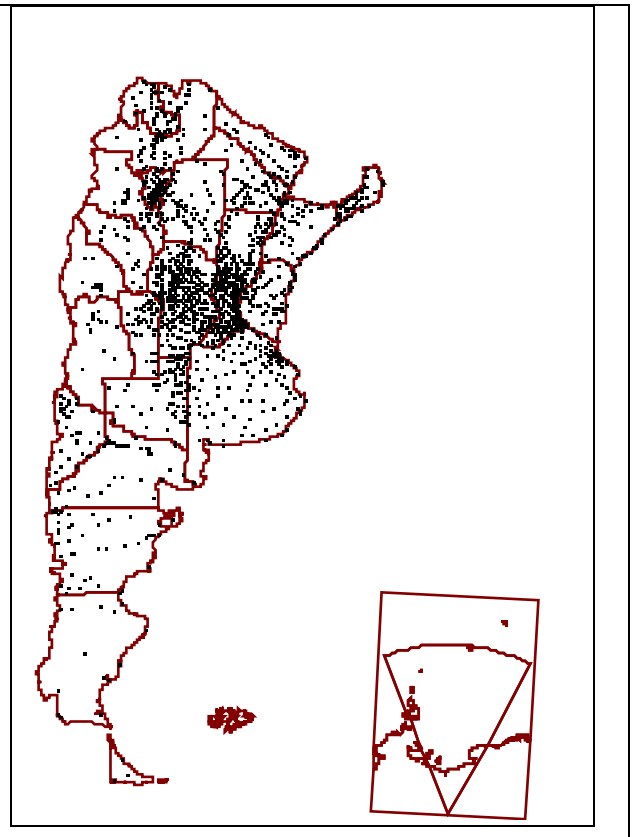
Lo que se muestra indica el grado de concentración de la población en las ciudades cabeceras de los municipios y no resulta invalidado debido a que los datos faltantes tienen un bajo peso poblacional.

En la siguiente Ilustración mostramos la ubicación de las ciudades cabeceras de los municipios argentinos. El mapa es un producto desarrollado por el IFAM y el Instituto Geográfico Militar para la ubicación de dichas ciudades en la cartografía digital en escala 1:500.000.

Podemos observar en él una elevada densidad en Tucumán, Córdoba, sur Santa Fe y en el Gran Buenos Aires.

En el resto del país se observa una mayor dispersión, sin perjuicio de algunas concentraciones sobre vías de comunicación, como en las Provincias del Chaco y de Formosa, y sobre colectoras de economías regionales (Alto Valle del Río Negro, Cuenca Lechera del norte de la Provincia de Santa Fe)

Ilustración 3: Distribución Geográfica de los Municipios



3. AGRUPAMIENTO POR CLASES

• LÍMITES DE CLASES

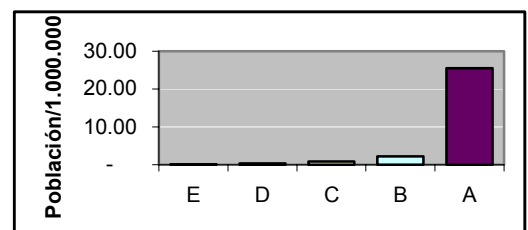
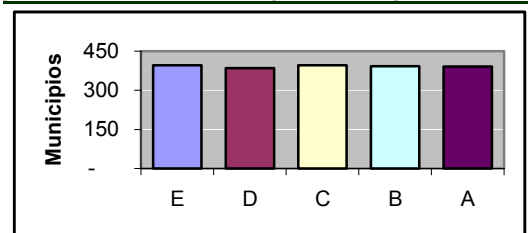
Clases con igual cantidad de Municipios

Una forma de estudiar la estructura municipal en relación con el tamaño de su población consiste en agrupar los Municipios mediante clasificación según su tamaño poblacional. El problema de cómo agrupar a los municipios de Argentina en Clases tiene algunas dificultades debido al gran número de ellos que poseen una población muy exigua. Así, por ejemplo, si definimos las Clases bajo el concepto de que cada una de ella contenga una cantidad similar de municipios, nos encontramos con la situación que se muestra en la siguiente ilustración

Como es fácil de percibir, esta agrupación genera que todas las Clases, excepto la que contiene a los municipios de mayor población tienen, desde el punto de vista poblacional, una importancia exigua.

Ilustración 4: Agrupamiento en Clases con similar cantidad de Municipios

Clase	Lím. Inf	Lím. Sup.	Municipios	Población / 1.000.000
E	1	539	396	0.12
D	540	1,409	385	0.35
C	1,410	3,229	396	0.87
B	3,230	9,339	392	2.18
A	9,340	y más	391	25.54
Totales			1,960	29.06



Clases con igual cantidad de Población

Si, por el contrario, definimos las Clases de forma que todas ellas posean una población similar resulta la situación que se ilustra a continuación

Clase	Lím. Inf	Lím. Sup.	Municipios	Población / 1.000.000
e	1	19,999	1,734	5.78
d	20,000	79,999	160	5.94
c	80,000	249,999	42	6.06
b	250,000	469,999	16	5.39
a	470,000	y mas	8	5.90
Totales			1,960	29.06

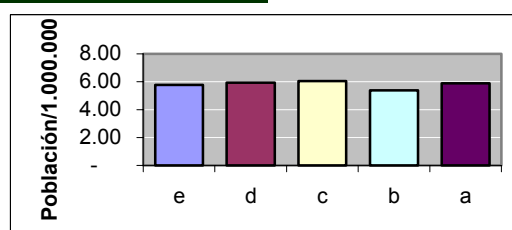
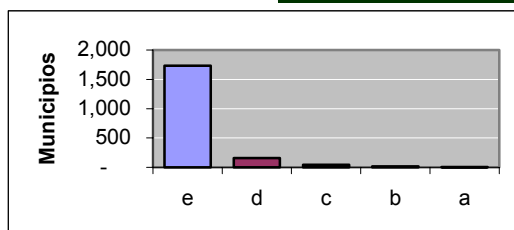


Ilustración 5: Agrupamiento en Clases con similar cantidad de habitantes

En esta situación las Clases, salvo la Clase que contiene a los municipios de menor población, todas las demás poseen un número muy bajo de municipios.

Límites de Clases adoptado

Por ello hemos descartado estos dos formatos. Con cierto grado de arbitrariedad agruparemos a los municipios en razón de su nivel poblacional en las siguientes 5 Clases: **C5 (Muy Chicos**, de 1 a 1.999 habitantes), **C4 (Chicos**, de 2.000 a 9.999 habitantes); **C3 (Medianos Chicos**, de 10.000 a 49.999 habitantes); **C2 (Medianos Grandes**, de 50.000 a 199.999 habitantes) y **C1 (Grandes**, con 200.000 o más habitantes) Se ha introducido además la Clase **C6 (Sin Datos de Población**, en las ilustraciones a esta clase se la denomina **SD**). Esto se muestra a continuación junto con la cantidad de municipios en cada Clase y sus respectivas poblaciones.

Clase	Nombre	Lim Inf	Lim Sup	Municipios	Población / 1.000.000
C5	Muy chicos	1	1,999	955	0.75
C4	Chicos	2,000	9,999	636	2.97
C3	Medianos Chicos	10,000	49,999	273	6.04
C2	Medianos Grandes	50,000	199,999	64	6.25
C1	Grandes	200,000	y mas	32	13.04
Totales				1,960	29.06

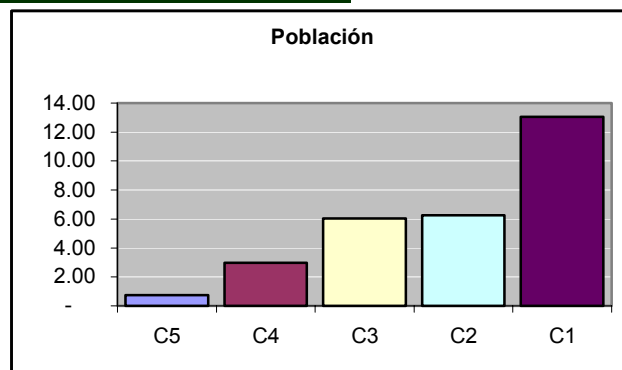
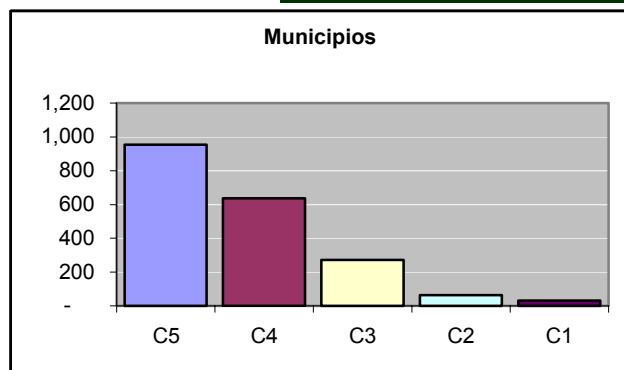


Ilustración 6: Clases a utilizar

Pasemos ahora a estudiar la cantidad de municipios por clase para el total nacional y por provincia.

4. AGREGADO NACIONAL

Clase	Municipio		Población	
	Municipio	% Acumulado	Población	% Acumulado
C1	32	1%	13,041,171	45%
C2	64	4%	6,252,799	66%
C3	273	17%	6,038,118	87%
C4	636	46%	2,972,488	97%
C5	955	91%	754,558	100%
SD	204	100%	-	100%
Total0	2,164		29,059,134	

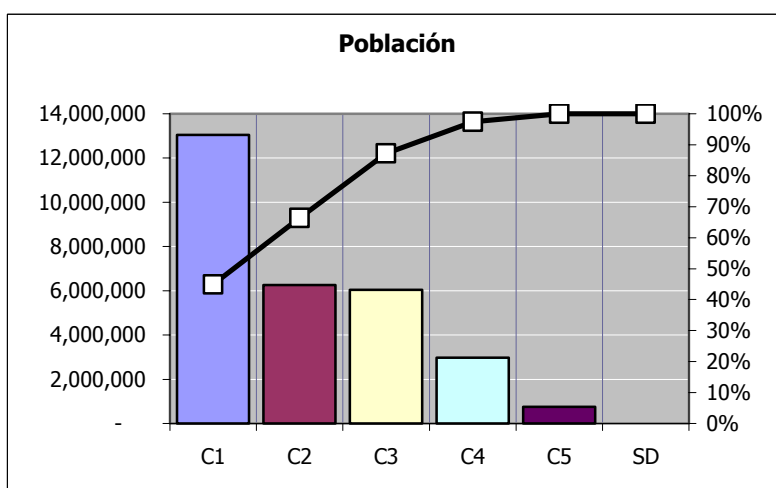
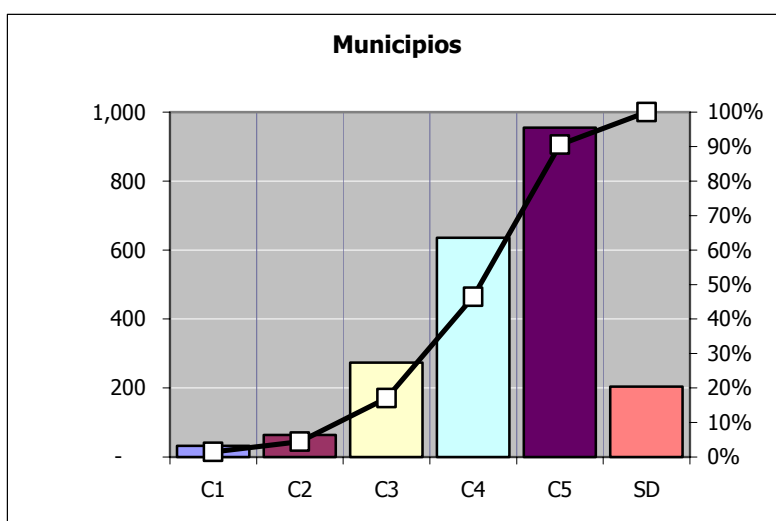
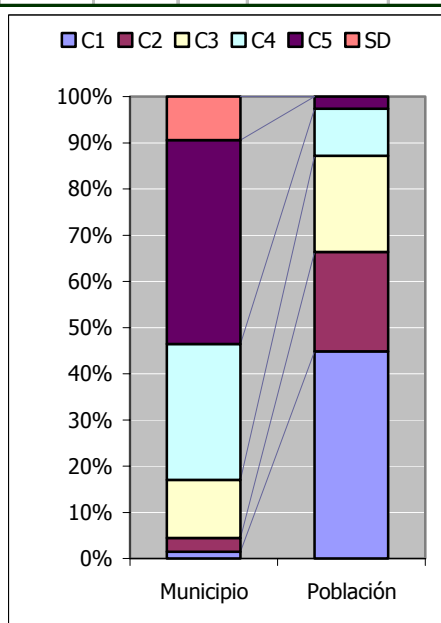


Ilustración 7: Municipios y Habitantes por Clase

Se puede apreciar aquí la importancia numérica de los municipios Chicos y Medianos Chicos y la importancia poblacional de los municipios Grandes.

Obsérvese, sin embargo, que los municipios Medianos (Clases C2 y C3, con población entre 10.000 y 200.000 habitantes,) con el 16% de la cantidad de municipios (337 Municipios) concentra el 42% de la población municipal (12,3 millones de habitantes) Por su escala humana y su dinamismo creemos que configuran el corazón del municipalismo argentino con un interesante potencial innovador sin arrastrar el peso institucional y el nivel de problemas de las grandes concentraciones urbanas.

5. AGREGADO PROVINCIAL

La estructura de población municipal por Clases es muy diversa cuando se estudia la situación de cada Provincia en particular. En las Tablas y Gráficos siguientes se muestra esa diversidad, en su conjunto y provincia por provincia

Un análisis provincia por provincia, permite advertir cuán diversa es la situación, en cada uno de los estados federales, respecto al total nacional.

• **MUNICIPIOS POR PROVINCIA Y CLASE**

Provincia	C1	C2	C3	C4	C5	SD	Total
Buenos Aires	22	22	71	18	1	-	134
Catamarca	-	1	5	15	13	-	34
Chaco	1	1	15	34	17	-	68
Chubut	-	2	3	8	31	1	45
Córdoba	1	3	28	112	284	-	428
Corrientes	1	1	12	31	21	-	66
Entre Ríos	1	3	12	26	68	149	259
Formosa	-	1	3	17	16	-	37
Jujuy	-	2	7	18	33	-	60
La Pampa	-	1	2	22	54	-	79
La Rioja	-	1	4	11	2	-	18
Mendoza	1	7	9	1	-	-	18
Misiones	1	-	17	40	17	-	75
Neuquén	-	1	6	11	29	10	57
Río Negro	-	3	9	16	10	37	75
Salta	1	1	14	32	11	-	59
San Juan	-	4	7	8	-	-	19
San Luis	-	2	-	10	52	-	64
Santa Cruz	-	1	2	9	2	6	20
Santa Fe	2	4	29	120	207	1	363
Sgo del Estero	-	2	3	19	47	-	71
Tierra del Fuego	-	-	2	-	1	-	3
Tucumán	1	1	13	58	39	-	112
Total	32	64	273	636	955	204	2,164

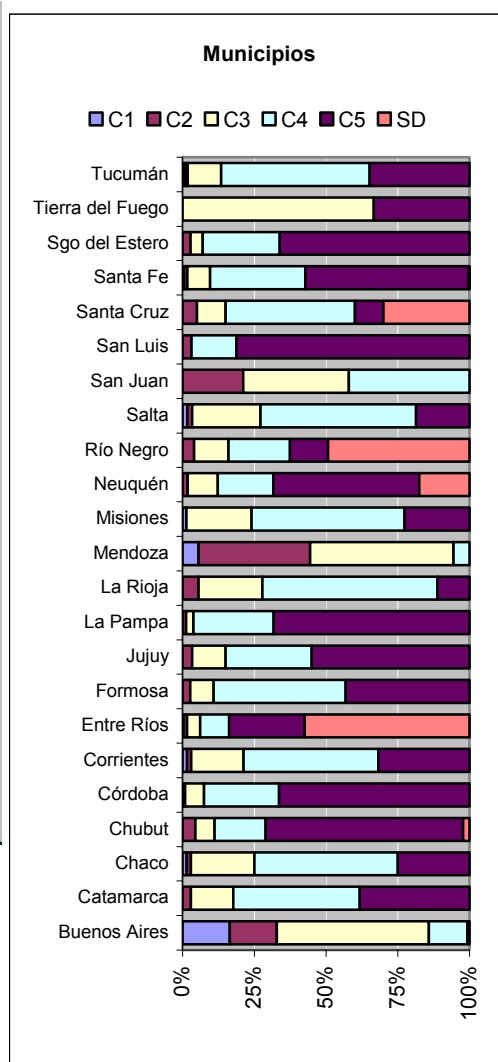


Ilustración 8: Municipio por Provincia y Clase

• **POBLACIÓN POR PROVINCIA Y CLASE**

Provincia	C1	C2	C3	C4	C5	Total
Buenos Aires	8,579,291	2,195,256	1,693,704	124,408	1,444	12,594,103
Catamarca	-	110,189	63,676	75,748	14,621	264,234
Chaco	230,014	77,619	336,210	175,177	20,653	839,673
Chubut	-	205,065	89,132	30,401	20,301	344,899
Córdoba	1,233,886	272,637	561,621	536,527	189,990	2,794,661
Corrientes	265,199	78,894	283,450	143,112	24,595	795,250
Entre Ríos	207,041	236,776	216,613	124,969	37,716	823,115
Formosa	-	156,736	66,637	75,998	16,242	315,613
Jujuy	-	235,498	165,453	81,806	31,470	514,227
La Pampa	-	75,987	53,999	89,153	40,895	260,034
La Rioja	-	105,996	64,364	47,271	3,098	220,729
Mendoza	221,904	919,596	262,972	8,009	-	1,412,481
Misiones	204,012	-	357,116	207,022	20,765	788,915
Neuquén	-	169,098	130,608	47,861	17,246	364,813
Río Negro	-	219,827	181,573	73,045	10,209	484,654
Neuquén	-	169,098	130,608	47,861	17,246	364,813
Misiones	204,012	-	357,116	207,022	20,765	788,915
Mendoza	221,904	919,596	262,972	8,009	-	1,412,481
La Rioja	-	105,996	64,364	47,271	3,098	220,729
La Pampa	-	75,987	53,999	89,153	40,895	260,034
Jujuy	-	235,498	165,453	81,806	31,470	514,227
Formosa	-	156,736	66,637	75,998	16,242	315,613
Entre Ríos	207,041	236,776	216,613	124,969	37,716	823,115
Corrientes	265,199	78,894	283,450	143,112	24,595	795,250
Córdoba	1,233,886	272,637	561,621	536,527	189,990	2,794,661
Chubut	-	205,065	89,132	30,401	20,301	344,899
Chaco	230,014	77,619	336,210	175,177	20,653	839,673
Catamarca	-	110,189	63,676	75,748	14,621	264,234
Buenos Aires	8,579,291	2,195,256	1,693,704	124,408	1,444	12,594,103
Total	13,041,171	6,252,799	6,038,118	2,972,488	754,558	29,059,134

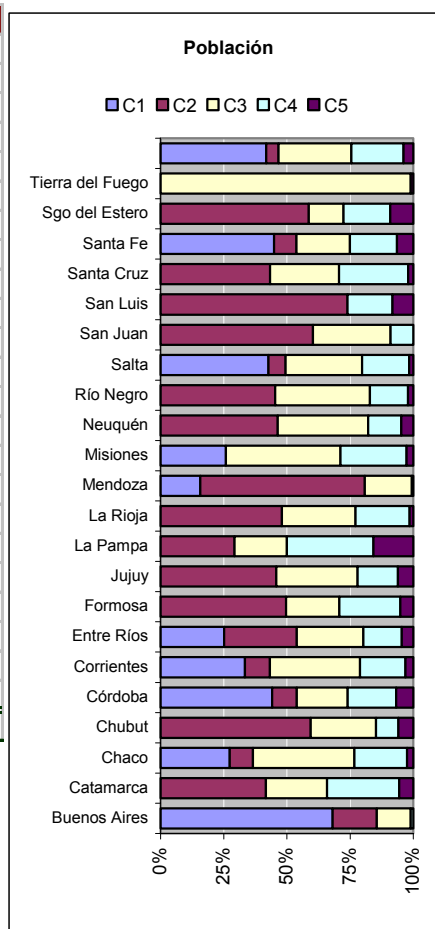
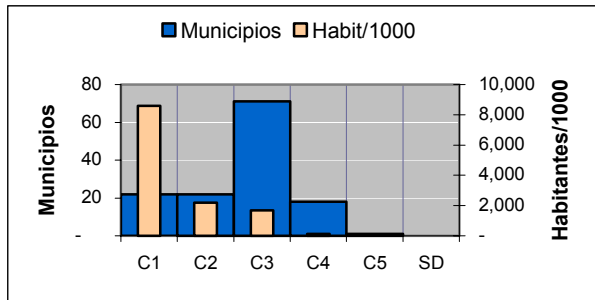


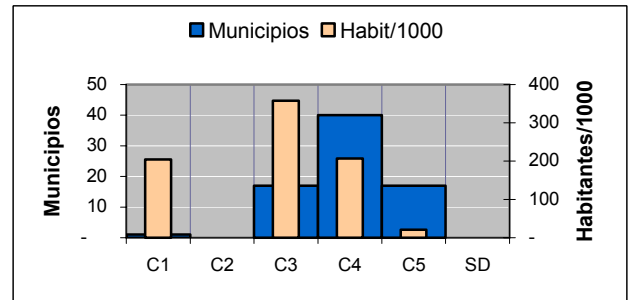
Ilustración 9: Población Por Provincia y Clase

6. MUNICIPIOS Y MILES DE HABITANTES DE CADA PROVINCIA

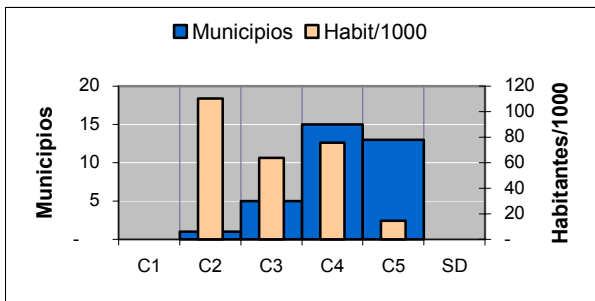
Buenos Aires	C1	C2	C3	C4	C5	SD
Municipios	22	22	71	18	1	-
Habit/1000	8,579	2,195	1,694	124	1	



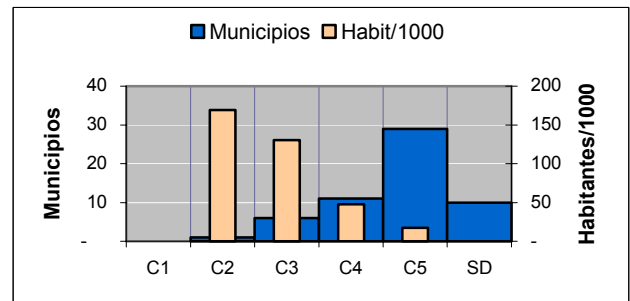
Misiones	C1	C2	C3	C4	C5	SD
Municipios	1	-	17	40	17	-
Habit/1000	204	-	357	207	21	



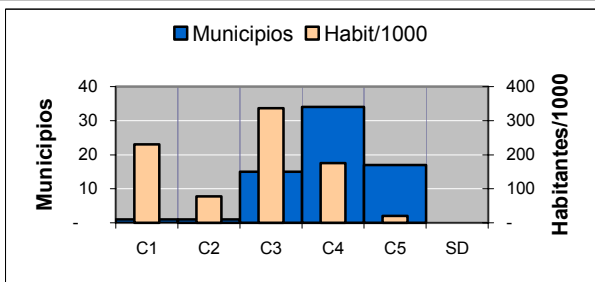
Catamarca	C1	C2	C3	C4	C5	SD
Municipios	-	1	5	15	13	-
Habit/1000	-	110	64	76	15	



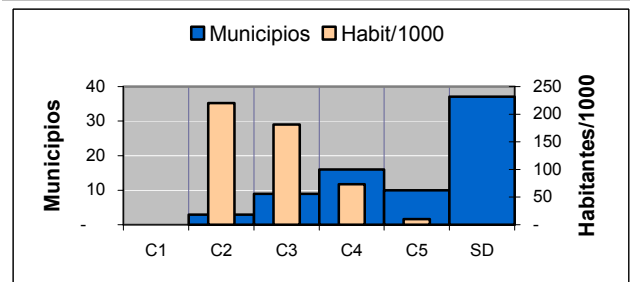
Neuquén	C1	C2	C3	C4	C5	SD
Municipios	-	1	6	11	29	10
Habit/1000	-	169	131	48	17	



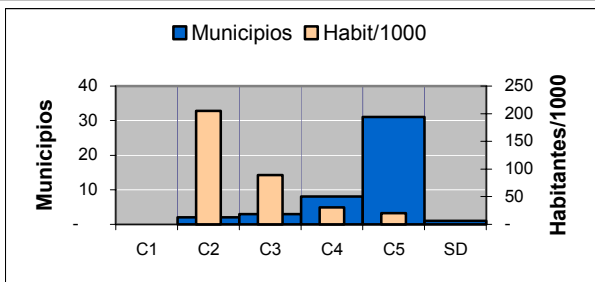
Chaco	C1	C2	C3	C4	C5	SD
Municipios	1	1	15	34	17	-
Habit/1000	230	78	336	175	21	



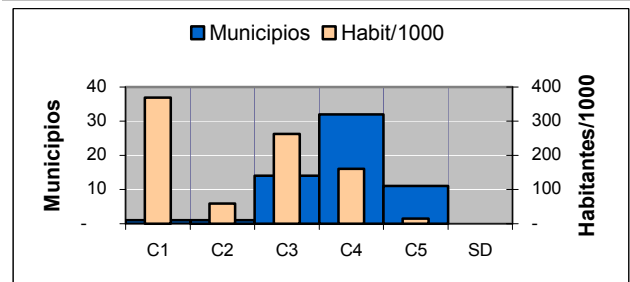
Río Negro	C1	C2	C3	C4	C5	SD
Municipios	-	3	9	16	10	37
Habit/1000	-	220	182	73	10	



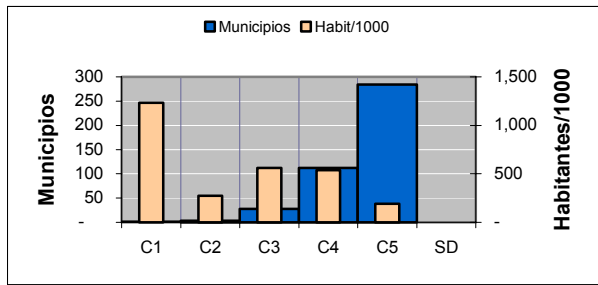
Chubut	C1	C2	C3	C4	C5	SD
Municipios	-	2	3	8	31	1
Habit/1000	-	205	89	30	20	



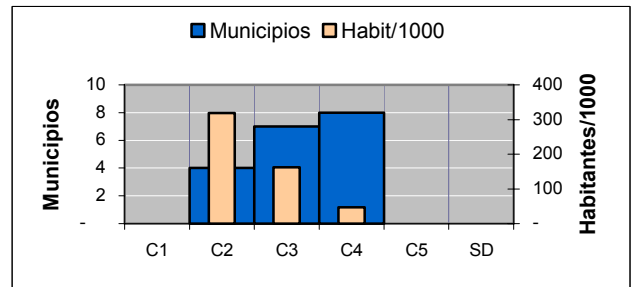
Salta	C1	C2	C3	C4	C5	SD
Municipios	1	1	14	32	11	-
Habit/1000	369	59	262	161	15	



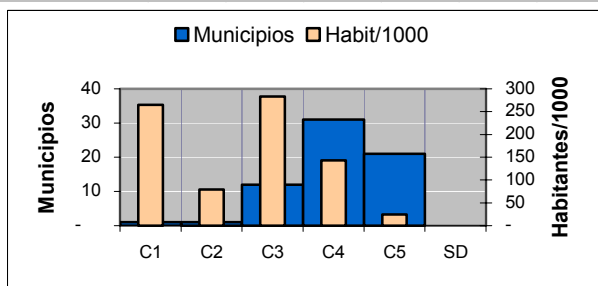
Córdoba	C1	C2	C3	C4	C5	SD
Municipios	1	3	28	112	284	-
Habit/1000	1,234	273	562	537	190	



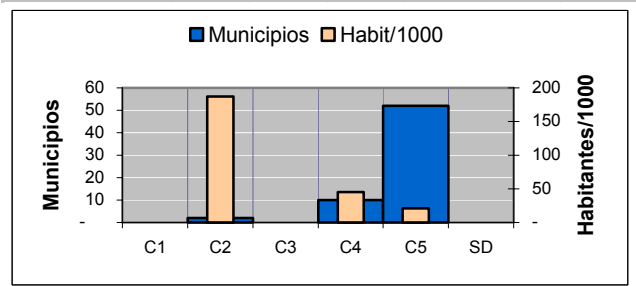
San Juan	C1	C2	C3	C4	C5	SD
Municipios	-	4	7	8	-	-
Habit/1000	-	319	162	47	-	-



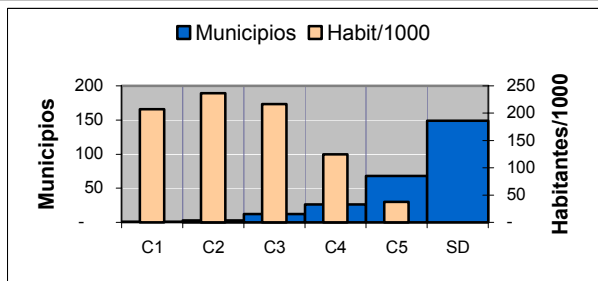
Corrientes	C1	C2	C3	C4	C5	SD
Municipios	1	1	12	31	21	-
Habit/1000	265	79	283	143	25	



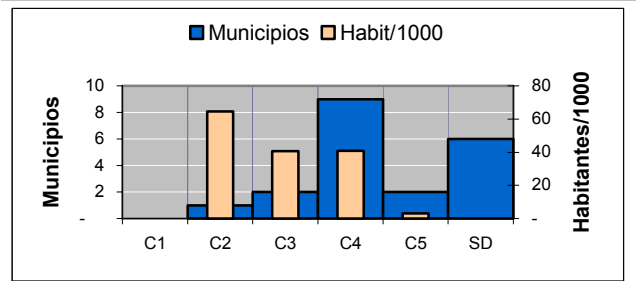
San Luis	C1	C2	C3	C4	C5	SD
Municipios	-	2	-	10	52	-
Habit/1000	-	187	-	45	21	



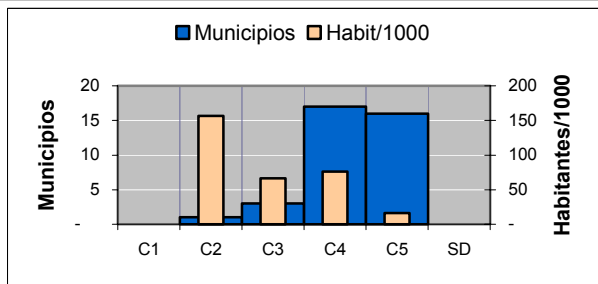
Entre Ríos	C1	C2	C3	C4	C5	SD
Municipios	1	3	12	26	68	149
Habit/1000	207	237	217	125	38	



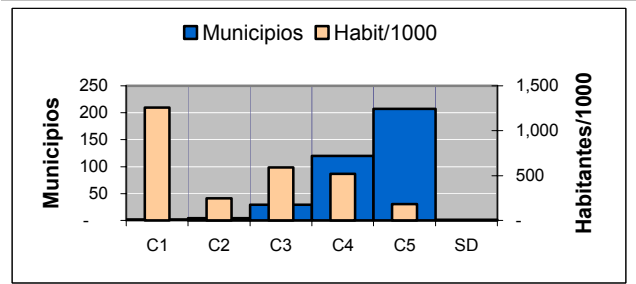
Santa Cruz	C1	C2	C3	C4	C5	SD
Municipios	-	1	2	9	2	6
Habit/1000	-	65	41	41	3	



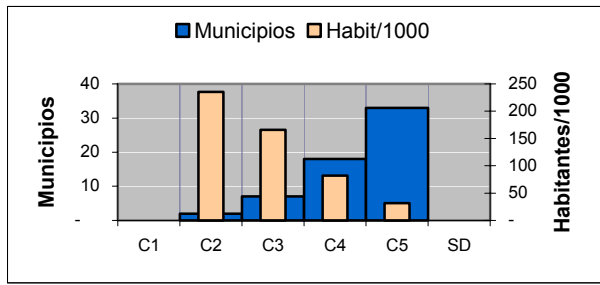
Formosa	C1	C2	C3	C4	C5	SD
Municipios	-	1	3	17	16	-
Habit/1000	-	157	67	76	16	



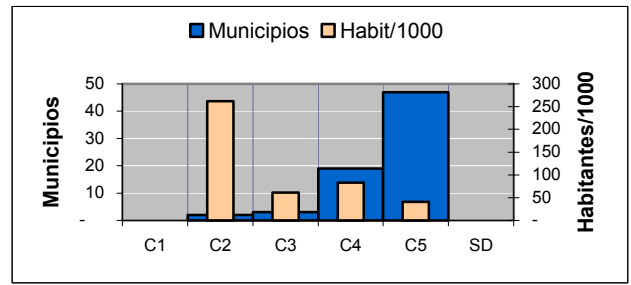
Santa Fe	C1	C2	C3	C4	C5	SD
Municipios	2	4	29	120	207	1
Habit/1000	1,257	247	591	521	181	



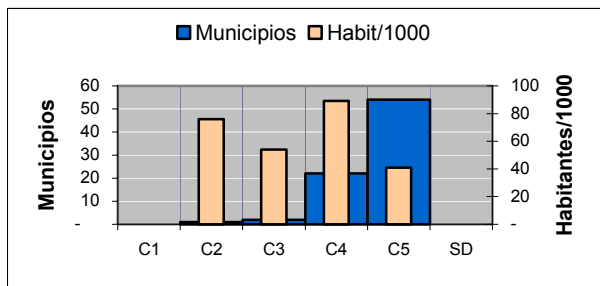
Jujuy	C1	C2	C3	C4	C5	SD
Municipios	-	2	7	18	33	-
Habit/1000	-	235	165	82	31	-



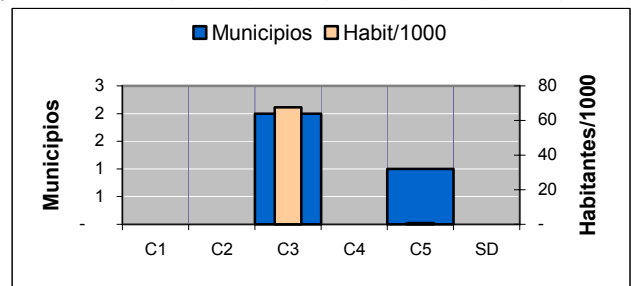
Sgo. Del Estero	C1	C2	C3	C4	C5	SD
Municipios	-	2	3	19	47	-
Habit/1000	-	262	61	83	41	-



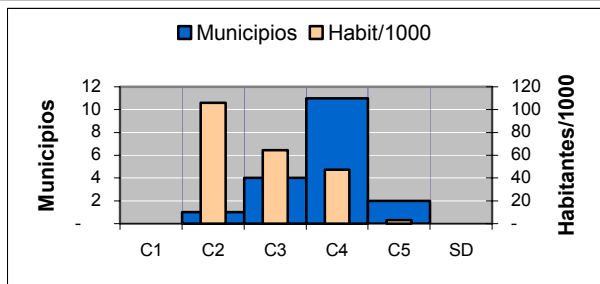
La Pampa	C1	C2	C3	C4	C5	SD
Municipios	-	1	2	22	54	-
Habit/1000	-	76	54	89	41	-



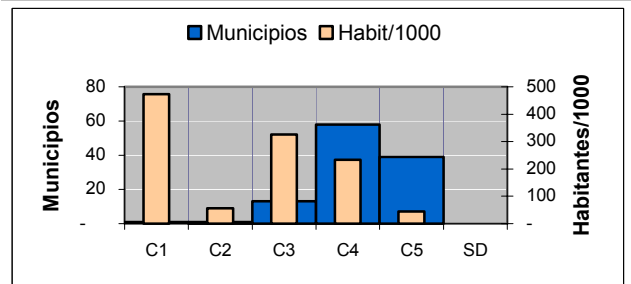
T. Del Fuego	C1	C2	C3	C4	C5	SD
Municipios	-	-	2	-	1	-
Habit/1000	-	-	68	-	1	-



La Rioja	C1	C2	C3	C4	C5	SD
Municipios	-	1	4	11	2	-
Habit/1000	-	106	64	47	3	-



Tucumán	C1	C2	C3	C4	C5	SD
Municipios	1	1	13	58	39	-
Habit/1000	473	56	325	234	44	-



Mendoza	C1	C2	C3	C4	C5	SD
Municipios	1	7	9	1	-	-
Habit/1000	222	920	263	8	-	-

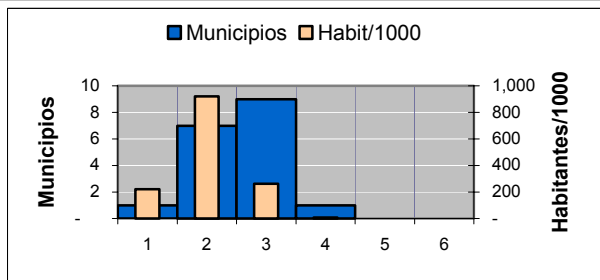


Ilustración 10: Municipios y miles de habitantes de cada Provincia